

# FAKTENBLATT KAPITALANLAGEN ALLIANZ LEBEN

30. SEPTEMBER 2018

## KAPITALANLAGESTRATEGIE

Aktuell verwaltet Allianz Leben für ihre Kunden 253 Milliarden Euro (Marktwerte). Aufgrund der langfristigen Leistungsversprechen gegenüber unseren Kunden haben wir diese Gelder sicher, attraktiv und breit gestreut in mehr als 50 Anlageklassen sowie in verschiedenen Ländern, Regionen und Währungen angelegt. Dank dieser **breiten Mischung** können Kursschwankungen einzelner Segmente ausgeglichen und attraktive Renditen für die Kunden erwirtschaftet werden.

Neben zukunftsfähigen Produkten sind die ausgezeichnete Finanzstärke, das große Anlagevolumen und die weltweite Anlageexpertise der Allianz Leben entscheidend für unsere innovative und chancenorientierte Kapitalanlage. So investieren wir **in Aktien, Unternehmensanleihen** und **vor allem in alternative Anlagen**. Das sind Investments, die nicht an der Börse gehandelt werden.

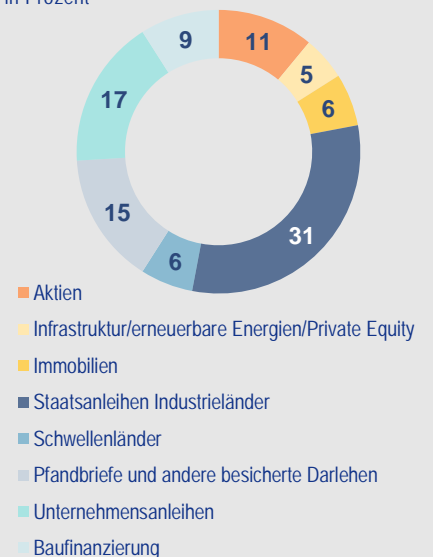
Alternative Anlagen eignen sich aufgrund ihres langfristigen Investitionscharakters und der stabilen Renditen hervorragend für Altersvorsorgeprodukte. Dank unserer großen Expertise und globalen Zugangs zu alternativen Anlageklassen können wir weltweit in diese attraktiven Segmente investieren. Damit eröffnen wir unseren Kunden die Chance auf Rendite, die deutlich über der von Bundesanleihen liegt. Mittelfristig streben wir an, rund 90 Milliarden Euro in alternative Anla

gen zu investieren. Perspektivisch wird jeder dritte Euro, den uns Kunden anvertrauen, in diese Anlageklasse investiert werden.

Mit einer Altersvorsorge der Allianz Leben erhalten Bestands- und Neukunden damit Zugang zu Anlagen wie Infrastrukturinvestments, erneuerbare Energien oder Finanzierungen von Gewerbeimmobilien, die sie anderswo so nicht bekommen. Das zahlt sich für unsere Kunden aus.

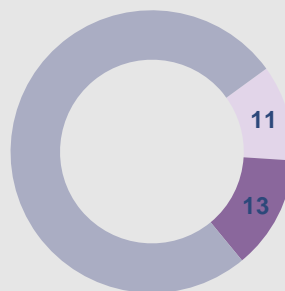
## KAPITALANLAGESTRUKTUR DES GESAMTPORTFOLIOS

nach Marktwerten, IFRS,  
zum 30. September 2018,  
in Prozent



## ANTEIL DER ALTERNATIVEN ANLAGEN DES GESAMTPORTFOLIOS

nach Marktwerten, IFRS, zum 30. September 2018, in Prozent



- Immobilien  
- Private Equity  
- Erneuerbare Energien  
Alternative Eigenkapitalinvestments

Alternative Fremdkapitalinvestments  
- Hypotheken (privat und gewerblich)  
- Infrastrukturfinanzierung  
- Private Unternehmensfinanzierung

Mittelfristig soll jeder dritte Euro unserer Kunden in alternative Anlagen investiert sein und damit rund 90 Milliarden Euro.

## NACHHALTIGKEIT DER KAPITALANLAGEN

Die Allianz hat bereits im August 2011 die Prinzipien für verantwortungsvolles Investieren (PRI) der Vereinten Nationen ([www.unpri.org](http://www.unpri.org)) unterzeichnet und berücksichtigt daher auch ethische, soziale und ökologische Belange in der Kapitalanlage. Für Allianz Leben sind und bleiben die Rendite und Sicherheit der Altersvorsorgegelder der Kunden wichtigste Anlageziele. Nachhaltigkeit steht dazu nicht im Widerspruch. Im Gegenteil, wir erwarten durch die Berücksichtigung von Nachhaltigkeitskriterien bei der Kapitalanlage ein verbessertes Risiko-Rendite-Profil.

# NACHHALTIG

Ausführliche Informationen zum das Thema Allianz Leben und Nachhaltigkeit finden sich auch unter

<https://www.allianzdeutschland.de/unsere-verantwortung-fuer-die-zukunft/>

## DIE STÄRKEN DER NEUEN ALLIANZ LEBENSVERSICHERUNG

Wer eine Lebensversicherung bei Allianz Leben abgeschlossen hat, hat eine gute Wahl getroffen: Sie ist in puncto Sicherheit und Rendite auf lange Zeit unschlagbar. Und die lange Sicht ist bei der Altersvorsorge entscheidend.

Das anhaltende Niedrigzinsumfeld und ein verändertes Kundenverhalten in der digitalen Welt erfordern eine grundlegende Veränderung des Geschäftsmodells der Lebensversicherung. Erfolgsfaktoren sind heute eine innovative Kapitalanlage auf weltweiten Märkten, zukunftsfähige Produkte, voll-digitale Lösungen und flexible Angebote. Erfolgreich zum Wohl der Kunden werden weiterhin Anbieter wie Allianz Leben sein, die rechtzeitig die Zeichen der Zeit erkannt und sich verändert haben und so als weiterentwickelte, neue Lebensversicherung echte Werte für ihre Kunden schaffen.

Allianz Leben kann dank ihres Kapitalanlage-Know-hows und ihrer hohen Ertragskraft auch bei den anhaltend niedrigen Zinsen alle Verpflichtungen gegenüber den Kunden erfüllen. Selbst bei einem Zinsniveau von dauerhaft null Prozent würden die Rückflüsse aus den Kapitalanlagen der Allianz Leben die Erfüllung aller künftigen Verpflichtungen sicherstellen. Die durchschnittliche garantierte Verzinsung der Verträge im Bestand von Allianz Leben liegt bei 2,68 Prozent.

Allianz Leben zeichnet sich durch ihre herausragende Aufstellung aus: hohe Reserven (Aktiv- und Passivreserven von 56 Milliarden Euro, Stand: 31.12.2017, nach HGB), eine professionelle, weltweit ausgerichtete und breit gestreute Kapitalanlage, der kontinuierliche Ausbau alternativer Anlageklassen, ein effizientes Risikomanagement und aufgrund der Größe der Kapitalanlagen außerordentlich günstige Anlagekosten.

## Unser Nachhaltigkeitsansatz besteht aus diesen sechs Bausteinen:

- Auswahl nachhaltig arbeitender Anlagemanager
- klare Ausschlusskriterien bestimmter Investments
- Investitionen in Nachhaltigkeitsprojekte wie Windkraft
- regelmäßiger Dialog mit Nichtregierungsorganisationen
- Einzelfallprüfung auf Nachhaltigkeit von nicht handelbaren Anlagen
- ESG-Scoring von handelbaren Anlagen wie Anleihen

Unsere Investmentstrategie ist sehr erfolgreich: Mit unserer starken Kapitalanlage erschließen wir langfristige Ertragspotenziale, auch in Wachstumsregionen wie China oder Indien. Und das weltweit breit gestreut, sehr effizient und nachhaltig.

Vom starken Sicherungsvermögen der Allianz Leben profitieren die Kunden aller Vorsorgekonzepte in besonderer Weise, da sie die gezahlten Beiträge sicher wissen und zugleich Renditechancen wahrnehmen. So bieten unsere Vorsorgekonzepte starke Alternativen für eine zeitgemäße Altersvorsorge, da sie für jede persönliche Rendite- und Sicherheitserwartung eine passende Antwort geben. Die gesamte Verzinsung einschließlich Schlussüberschuss und Sockelbetrag für die Beteiligung an den Bewertungsreserven beträgt 2018 für das Vorsorgekonzept „Perspektive“ mindestens 3,7 Prozent. Für das Vorsorgekonzept „Klassik“ beträgt die gesamte Verzinsung für das Jahr 2018 mindestens 3,4 Prozent.

# FINANZKRAFT

Allianz Leben hat hohe Reserven von 56 Milliarden Euro. Selbst bei einem Zinsniveau von dauerhaft null Prozent würden die Rückflüsse aus den Kapitalanlagen der Allianz Leben die Erfüllung aller künftigen Verpflichtungen sicherstellen.

## IN DIESE ANLAGEKLASSEN INVESTIERT ALLIANZ LEBEN

### Staatsanleihen von Industrieländern

Diese Anlagen bieten sehr stabile Erträge und sind unter Risiko-Rendite-Gesichtspunkten für die Altersvorsorge eine solide Basis.

### Schwellenländeranleihen

Das hohe Wirtschaftswachstum, die im Vergleich zu den Industrienationen geringere Verschuldung sowie das höhere Renditeniveau machen Investments in Schwellenländeranleihen gerade für Langfristinvestoren wie die Allianz attraktiv.

### Pfandbriefe und andere besicherte Darlehen

Pfandbriefe waren aufgrund ihrer Sicherheit und ordentlichen Verzinsung lange Zeit ein Kernbaustein im Portfolio. Inzwischen habe sie eine sehr geringe Verzinsung und damit enorm an Attraktivität eingebüßt, weshalb sie zunehmend abgebaut werden.

### Unternehmensanleihen

Zur Refinanzierung begeben Industrieunternehmen häufig Schuldverschreibungen. Dank ihres Renditeaufschlags gegenüber Staatsanleihen bietet diese Anlageklasse ein attraktives Risiko-Rendite-Profil. Bei Unternehmensanleihen ist uns eine breite und globale Diversifikation wichtig.

### Baufinanzierungen

Unsere Baufinanzierungen verteilen sich auf mehr als 100 000 Finanzierungen in Deutschland und inzwischen auch in den Niederlanden. Angesichts der hohen Werthaltigkeit der Sicherheiten stellen Baufinanzierungen ein sehr stabiles Investment dar. Außerdem sind wir im Bereich der gewerblichen Immobilienfinanzierung aktiv. Beispiele hierfür sind das Shopping- und Freizeitzentrum CentrO in Oberhausen, oder das Bürohochhaus, der Deutsche-Bank-Tower in Frankfurt.

### Aktien

Aktien sind gerade im anhaltenden Niedrigzinsumfeld ein sehr attraktives Investment. Sie bieten die Chance auf Kursgewinne und zusätzliche Erträge in Form von Dividenden. Zudem bieten sie einen Schutz vor Inflation. Für Altersvorsorgelösungen sind Aktien ein sinnvolles Investment und damit ein elementarer Baustein in unserem Portfolio.

### Private Equity

Dabei handelt es sich um privates Beteiligungskapital, das nicht an der Börse gehandelt wird. Der Investor erwirbt für einen begrenzten Zeitraum Unternehmensanteile mit dem Ziel, attraktive Renditen zu erwirtschaften. Allianz Leben bevorzugt dabei Unternehmen mit einem guten Verhältnis zwischen Risiko und Rendite und somit einem hohen und stabilen Cashflow.

### Erneuerbare Energien und Infrastruktur

Im anhaltenden Niedrigzinsumfeld bieten erneuerbare Energien und Infrastrukturinvestitionen ein attraktives Risiko-Rendite-Profil. Da es sich hierbei in der Regel um langfristige Anlagen mit relativ stabilen Erträgen handelt, passen sie hervorragend zu unseren langfristigen Verbindlichkeiten. Auch wenn es bei einzelnen Investments zu geänderten Rahmenbedingungen kommen kann, sind erneuerbare Energien und Infrastrukturprojekte für uns interessante Anlageklassen.

Allianz Leben besitzt gemeinsam mit weiteren Tochtergesellschaften der Allianz 83 Windparks und sieben Solarparks in Europa und den USA. Diese Anlagen für **erneuerbare Energien** können den jährlichen Strombedarf von mehr als eine Million durchschnittlicher europäischer Haushalte decken – das entspricht dem Stadtkern von Paris. Sie generieren zugleich starke Renditen für unsere Versicherungskunden.

Auch **Infrastrukturinvestitionen** sind für uns als Lebensversicherer sehr interessant. Sie passen aufgrund ihrer langen Laufzeit ebenfalls sehr gut zu den Verbindlichkeiten gegenüber unseren Kunden, bieten Schutz gegen Inflation und erzielen zugleich attraktive langfristige Erträge. So haben wir zum Beispiel gemeinsam mit anderen Investoren die Chicagoer Parkkonzession erworben und uns damit über Jahrzehnte Erträge aus den Parkgebühren gesichert, die unabhängig von der Kapitalmarktentwicklung fließen. Zudem haben wir in Frankreich für ein Autobahnteilstück nahe Marseille die Kreditfinanzierung übernommen. Die Allianz investiert auch in Gas Connect Austria, ein österreichisches Gasnetz, und in Tank & Rast, Deutschlands führenden Betreiber und Konzessionsinhaber eines Netzes deutscher Autobahnraststätten. Zudem erhielt die Allianz die Lizenz für die Eigentumsübernahme und den Bau des Thames Tideway Tunnels, Londons neuem 25 Kilometer langen Abwassertunnel. Darüber hinaus hat die Allianz in ein Schienenfahrzeug-Leasingunternehmen in Großbritannien, zwei Gasnetze in Tschechien und Norwegen und zwei Metrolinien in Barcelona und Madrid investiert.

### Immobilien

Immobilien sind eine weitere wesentliche Säule unserer Kapitalanlagen. Investitionen erfolgen weltweit mit Schwerpunkt im Euroraum. Direkt investieren wir vorrangig in Büroimmobilien und Shoppingcenter in den erstklassigen Lagen europäischer Metropolen wie etwa die Büroimmobilien Stettiner Carré in Berlin, das Shoppingcenter Silesia im polnischen Katowice oder Europas größtes Shoppingcenter, das Dundrum Town Centre in Dublin, Irland. Unsere indirekten Investments konzentrieren sich auf Immobilienfonds von Partnern mit umfassender Expertise in ihrem jeweiligen Segment oder Marktgebiet wie zum Beispiel Logistikimmobilien oder Studentenwohnheime.

### HERAUSGEBER: ALLIANZ DEUTSCHLAND AG

Die Einschätzungen stehen wie immer unter den nachfolgend angegebenen Vorbehalten. Vorbehalt bei Zukunftsaussagen.

Soweit wir in dieser Information Prognosen oder Erwartungen äußern oder die Zukunft betreffende Aussagen machen, können diese Aussagen mit bekannten und unbekanntem Risiken und Ungewissheiten verbunden sein. Die tatsächlichen Ergebnisse und Entwicklungen können daher wesentlich von den geäußerten Erwartungen und Annahmen abweichen. Neben weiteren hier nicht aufgeführten Gründen können sich Abweichungen aus Veränderungen der allgemeinen wirtschaftlichen Lage und der Wettbewerbssituation, vor allem in Allianz Kerngeschäftsfeldern und -märkten, aus Akquisitionen sowie der anschließenden Integration von Unternehmen und aus Restrukturierungsmaßnahmen ergeben. Abweichungen können außerdem aus dem Ausmaß oder der Häufigkeit von Versicherungsfällen (zum Beispiel durch Naturkatastrophen), der Entwicklung von Schadenskosten, Stornoraten, Sterblichkeits- und Krankheitsraten beziehungsweise -tendenzen und, insbesondere im Bank- und Kapitalanlagebereich, aus dem Ausfall von Kreditnehmern und sonstigen Schuldnern resultieren. Auch die Entwicklungen der Finanzmärkte (zum Beispiel Marktschwankungen oder Kreditausfälle) und der Wechselkurse sowie nationale und internationale Gesetzesänderungen, insbesondere hinsichtlich steuerlicher Regelungen, können entsprechenden Einfluss haben.

Terroranschläge und deren Folgen können die Wahrscheinlichkeit und das Ausmaß von Abweichungen erhöhen. Die Gesellschaft übernimmt keine Verpflichtung, Zukunftsaussagen zu aktualisieren.